

Helioclim livre la plus grande centrale solaire à concentration de France pour l'alimentation d'un réseau de chaleur



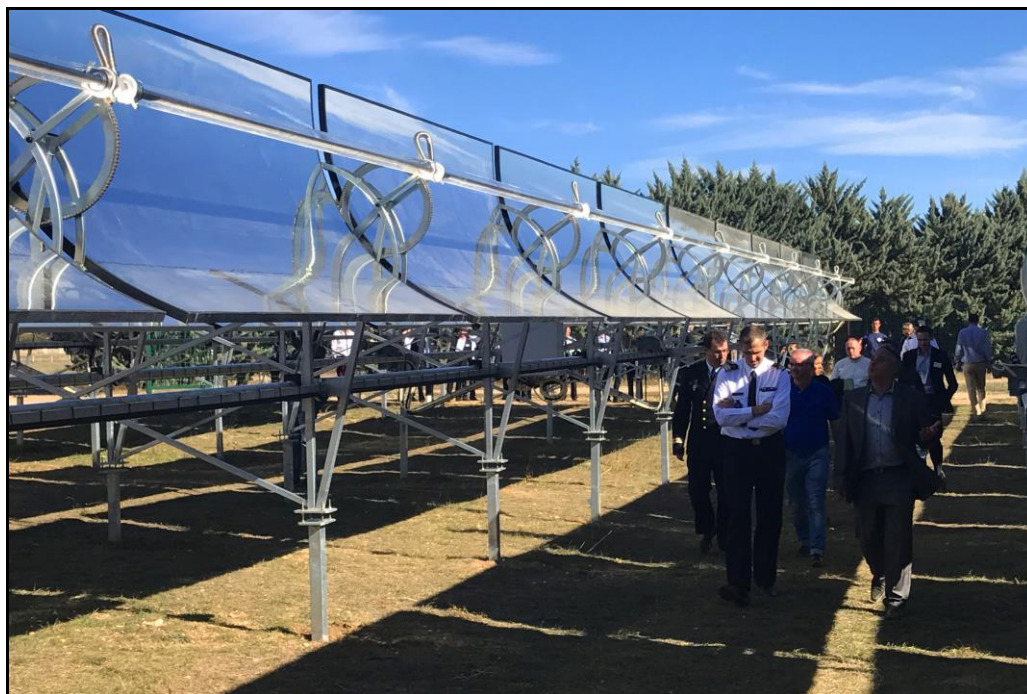
L'équipe Helioclim est fière d'annoncer la mise en service d'une centrale solaire thermique clef en main de **560 kW** sur la Base de Défense militaire de Saint Christol d'Albion (84).

Ce système de production de chaleur composé de **750 m² de miroirs** constitue la plus grande installation solaire à concentration de France pour l'alimentation d'un réseau de chaleur. Le réseau hybride solaire-biomasse de près de 6 km de long est alimenté par **160 capteurs Heliolight4800** et une chaufferie bois.

Chiffres clés de cette installation solaire :

- **560 MWh/an** d'énergie générée,
- Economie de **40 tonnes** équivalent pétrole par an,
- Baisse de **91% d'émissions de CO₂** grâce à la synergie solaire-biomasse,
- Baisse de **71% des coûts d'exploitation** des installations énergétiques du site,
- Fabrication **100% française** dans les ateliers Helioclim.

La centrale solaire, représentant un investissement de **350 k€**, a été retenue dans le cadre d'une solution globale selon des critères de coûts et d'engagement de performances.



Une solution innovante exemplaire : le futur des réseaux de chaleur

Le réseau de chaleur assure le chauffage de 50 bâtiments pour une surface totale 88 800 m² : logements, restauration, piscine, gymnase, bureaux, cinéma, zones techniques et ateliers (utilisé par plus de 1000 personnes).

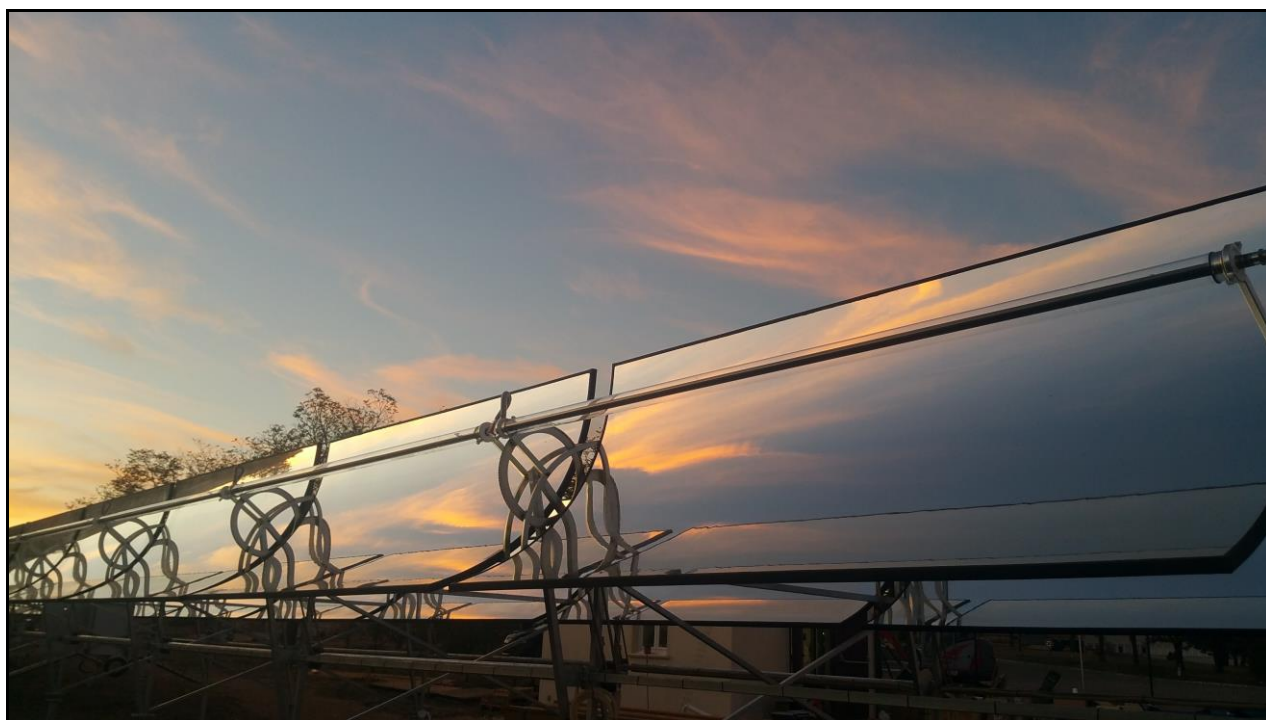
En été, l'alimentation du réseau est **100 % solaire** ! La centrale permet l'injection de chaleur sur le réseau à la température régulée de 90 °C. L'installation Helioclim module automatiquement sa puissance en fonction du besoin de consommation, grâce à son système de tracking solaire *Helioclim Smart Track*.

Le système de *Gestion Technique Centralisée*, connecté par fibre optique, permet à l'exploitant du site de mesurer et contrôler en temps réel le fonctionnement de l'installation.

Grâce au suivi des performances, financé par l'ADEME dans le cadre d'un programme NTE, cette première installation permettra à Helioclim de bénéficier d'un riche retour d'expérience sur une année entière.

Les études et les premières semaines d'exploitation montrent la pertinence énergétique et économique du couplage solaire-biomasse sur réseau de chaleur.

Ce réseau de chaleur alimenté en totalité par des énergies renouvelables, est une **solution exemplaire** pour l'atteinte des objectifs des accords de Paris de diviser par 4 les émissions de gaz à effet de serre entre 1990 et 2050 : une première qu'Helioclim espère dupliquer très prochainement !



PROVENCE-ALPES
CÔTE D'AZUR

Contact relations presses et communication

Email : communication@helioclim.fr

Tél. : 04.93.48.79.02

*Helioclim, expert en production énergétique,
Conçoit et fabrique, des solutions de production thermique éco-innovantes,
assurant une efficacité énergétique optimale.*